

Ti Ar Vugale

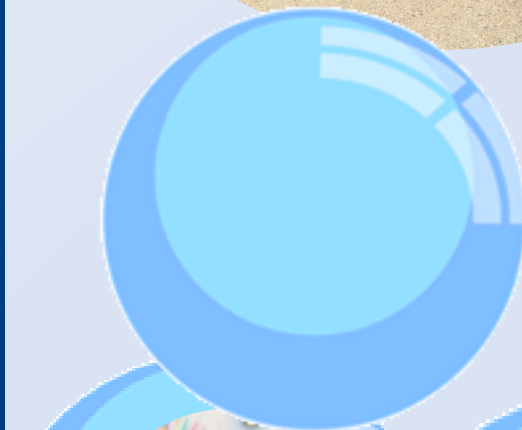


**Crèche
associative**

**Ouvert de
7h30 à 18h30
Du lundi au
vendredi**

02.98.72.51.84

**Pour les familles de :
Plourin-Lès-Morlaix
Plougouven
Lannéanou
Le Cloître Saint Thégonnec**



Livret d'accueil

Présentation de la structure

La Baleine Bleue est une crèche associative qui a été créée en 1990.
Elle occupe ses nouveaux locaux depuis juillet 2018.

Nous accueillons uniquement les familles qui résident sur les communes de :
Plourin-Lès-Morlaix, Plougonven, Le Cloître Saint Thégonnec et Lannéanou.

Nous sommes ouverts du Lundi au vendredi, de 7h30 à 18h30.

Nous disposons d'un agrément pour l'accueil de 25 enfants de 2 mois $\frac{1}{2}$ à 4 ans
(jusqu'à 6 ans pour de l'accueil occasionnel)

3 types de prestations
d'accueil: accueil
régulier, occasionnel ou
d'urgence

9 professionnelles
formées à la petite
enfance et une
psychologue intervenant
2 heures par mois

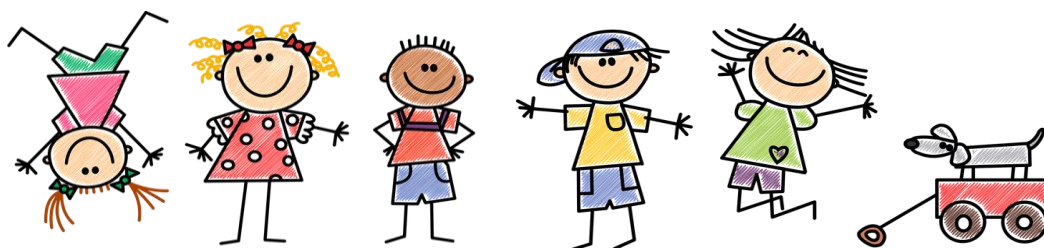
Une cuisinière qui
confectionne les repas
sur place

Fermeture de la structure
entre Noël et Nouvel an +
3 semaines en août+ le
vendredi qui suit
l'Ascension + une journée
pédagogique

Un tarif calculé en
fonction des revenus
fiscaux de la famille et
du nombre d'enfants à
charge

Une adhésion annuelle de
38 euros

x

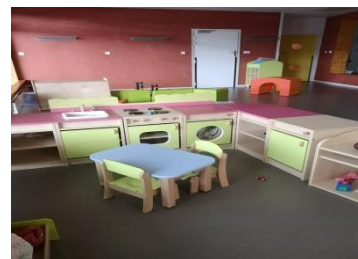


Nos locaux

× Deux espaces de vie :

Un espace dynamique pour les enfants qui marchent

Un espace calme privilégié pour les bébés



× Cinq chambres :

Une chambre pour les bébés (petits lits à barreaux)

Une chambre pour les grands avec des lits bas

Trois chambres avec des lits à barreaux classiques



× Des salles satellites :

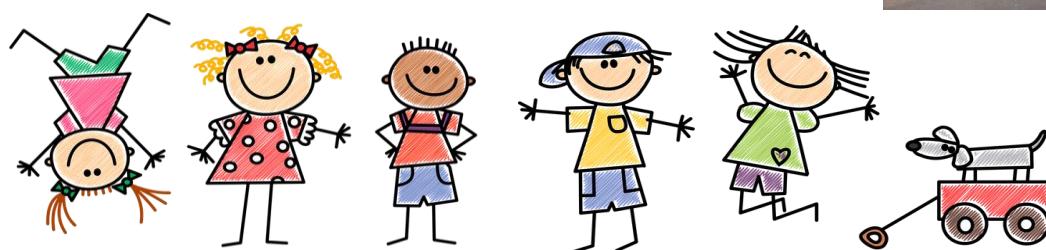
Une salle de motricité

Une salle de jeux d'eau

Une salle sensorielle basée sur le concept snoezelen



× Un grand jardin



L'équipe pédagogique



Carole
Directrice



Gaëlle H.
Psychologue



Jessie
Auxiliaire de
puériculture



Cathy
Auxiliaire de
Puériculture



Sophie
Infirmière



Elodie
Auxiliaire de
puériculture



Gaëlle
Animatrice



Marilyne
Directrice
adjointe



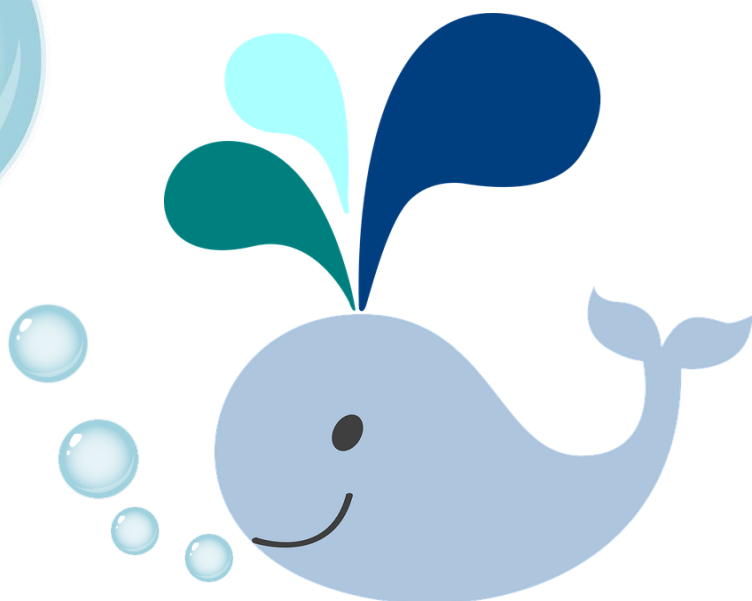
Stéphanie
Animatrice

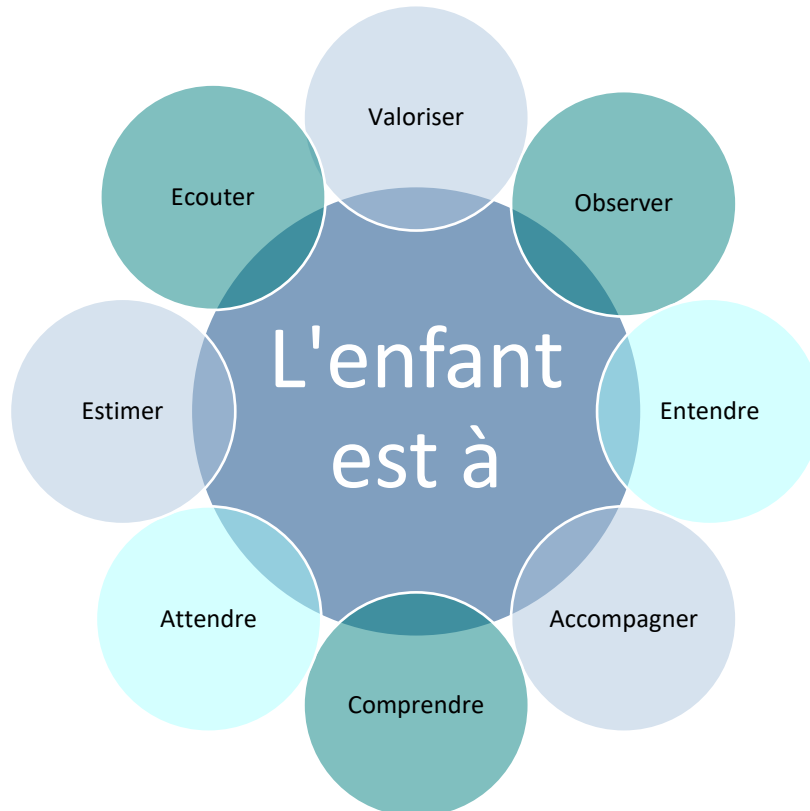
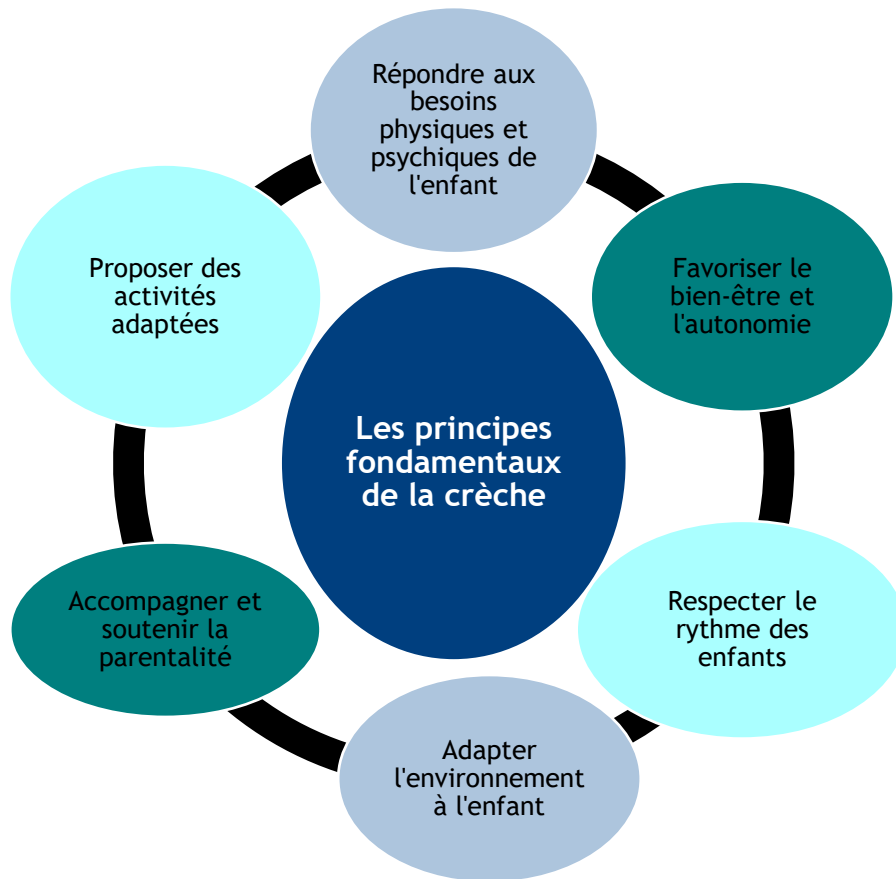


Nathalie
Cuisinière



Rachel
Animatrice





Pédagogies et langue des signes

Nous nous inspirons de deux pédagogies phares dans notre travail :

La pédagogie Montessori : du mobilier adapté à l'enfant, des coins jeux distincts, des jeux à dispositions des enfants : ces éléments concourent à ce que le tout-petit se sente en sécurité dans un environnement rassurant, aéré et structurant.

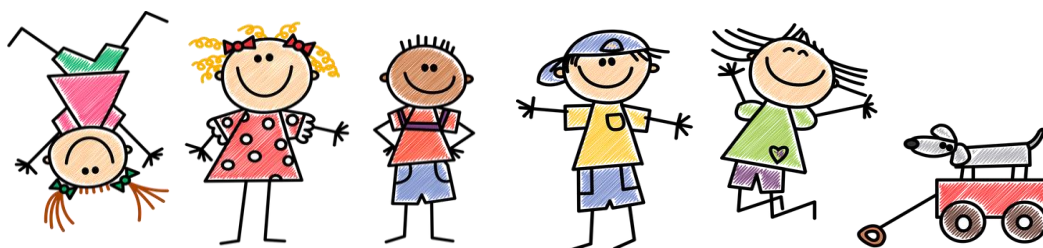
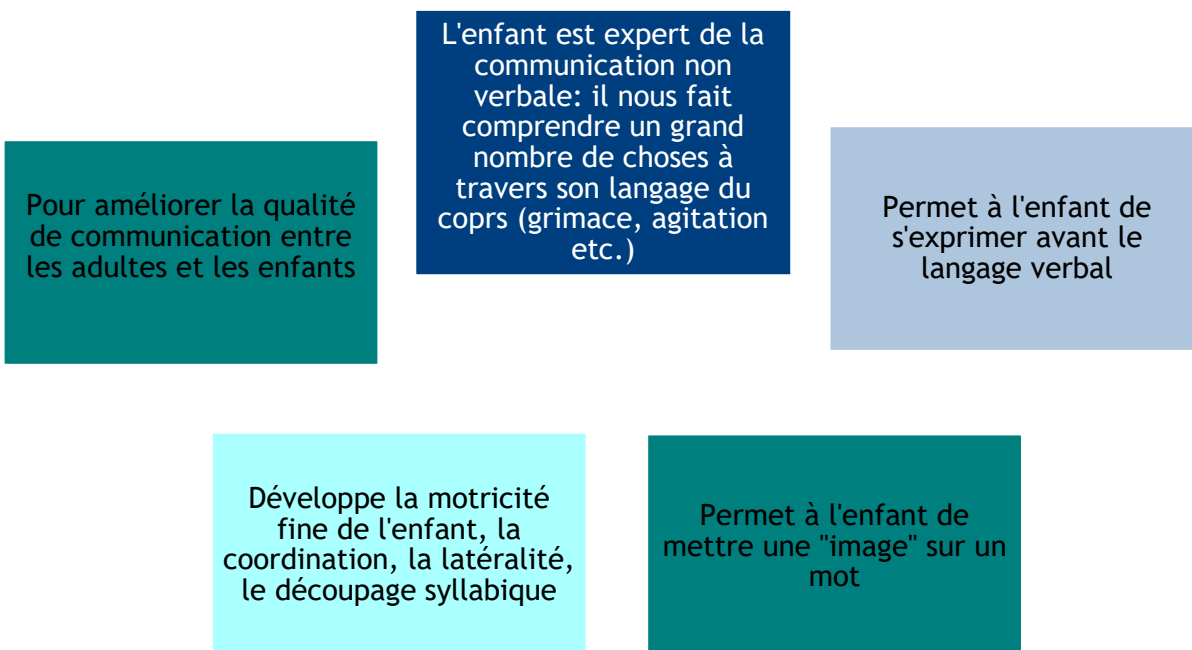
La pédagogie Loczy axée sur la motricité libre de l'enfant. Nous cherchons à rendre l'enfant acteur de son développement.

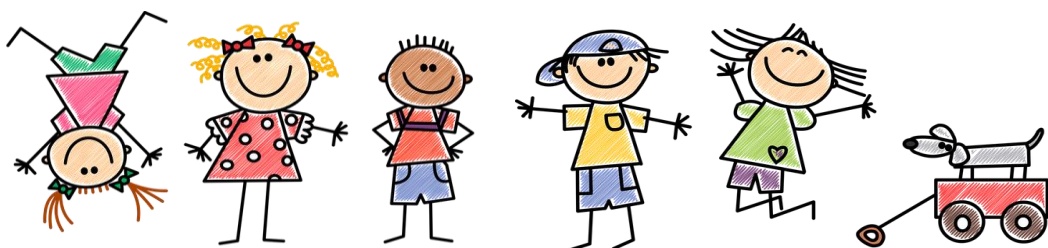
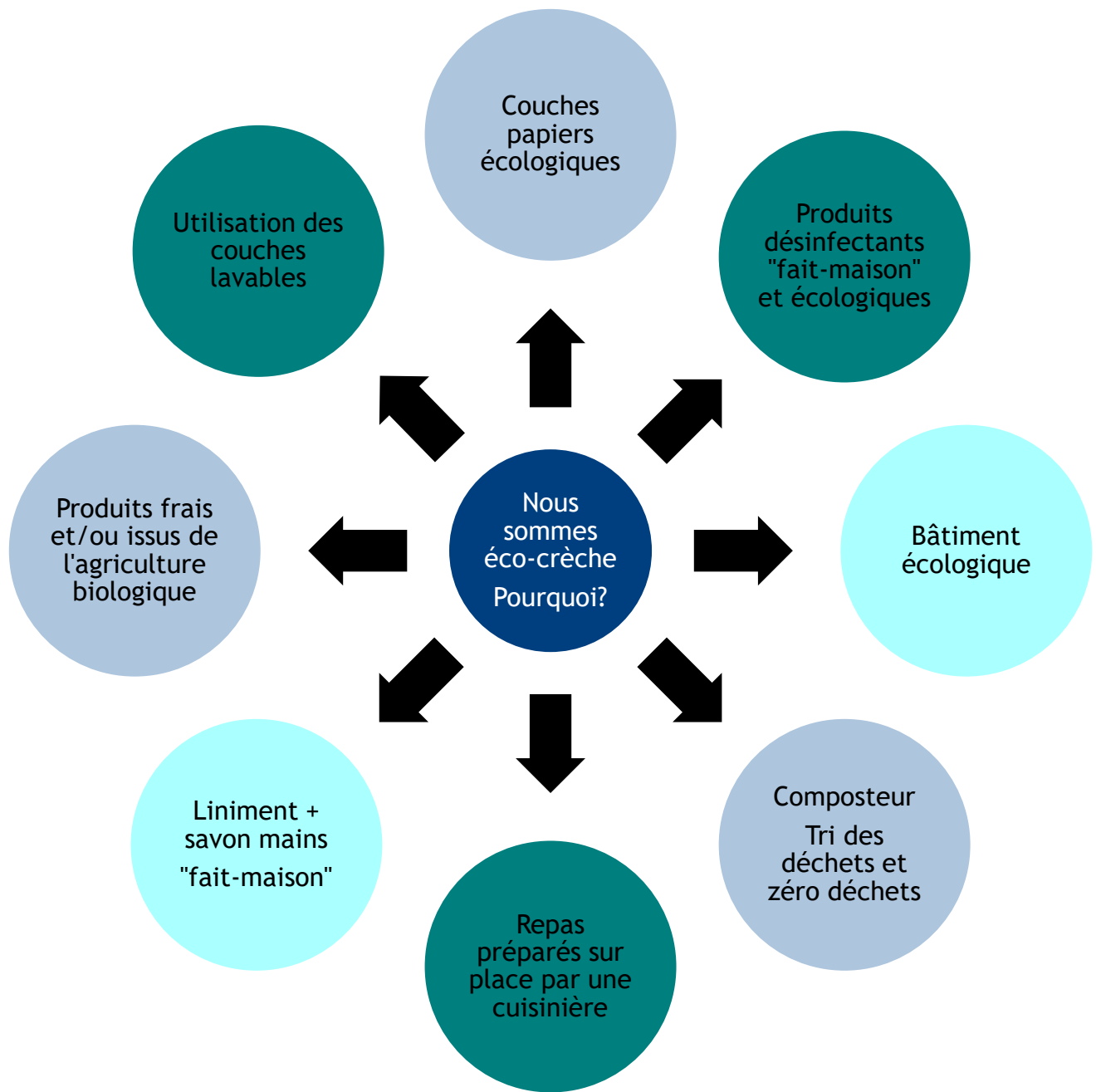
« Inutile d'apprendre à l'enfant quoi que ce soit (se tenir debout, marcher, s'asseoir etc.) car il le découvre par lui-même, à son rythme et avec beaucoup de plaisir au fur et à mesure de son évolution et de ses capacités ».

4 principes dans cette pédagogie :

- × L'activité autonome par l'expérimentation : mise en place d'activités adaptées à l'enfant et à son développement - mobilier et jeux adaptés
- × La sécurité affective de l'enfant : l'adulte est toujours présent pour l'enfant avec un regard bienveillant. L'adulte ne fait pas à la place de l'enfant mais l'accompagne dans ses découvertes
- × La verbalisation à l'enfant : l'enfant a besoin qu'on lui explique ce qu'il va vivre pour anticiper et se sentir en sécurité. Nous utilisons la langue des signes comme outil de communication avec l'enfant qui ne parle pas encore.
- × La vie au grand air : nous allons régulièrement dehors avec les enfants

Pourquoi utiliser la langue des signes avec les enfants ?





L'inscription

Formuler une demande d'inscription

- Par téléphone ou en venant à la crèche
- Nous remplissons une fiche de renseignement

La commission d'attribution de places

- L'équipe de direction se réunit 4 fois par an
- Elle étudie les demandes des familles

Une réponse par mail vous est formulée

- Une place vous est accordée
- Liste d'attente

Si réponse favorable

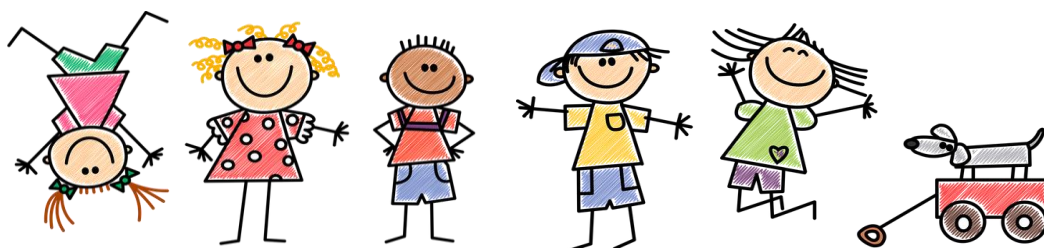
- N'oubliez pas de confirmer la place si vous êtes toujours intéressé

Si vous êtes sur liste d'attente

- vous pouvez conserver votre demande d'inscription à la crèche
- Vous pouvez annuler votre demande d'inscription

Les pièces à fournir :

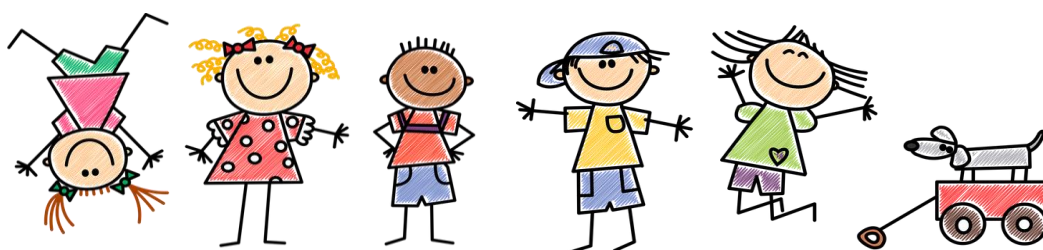
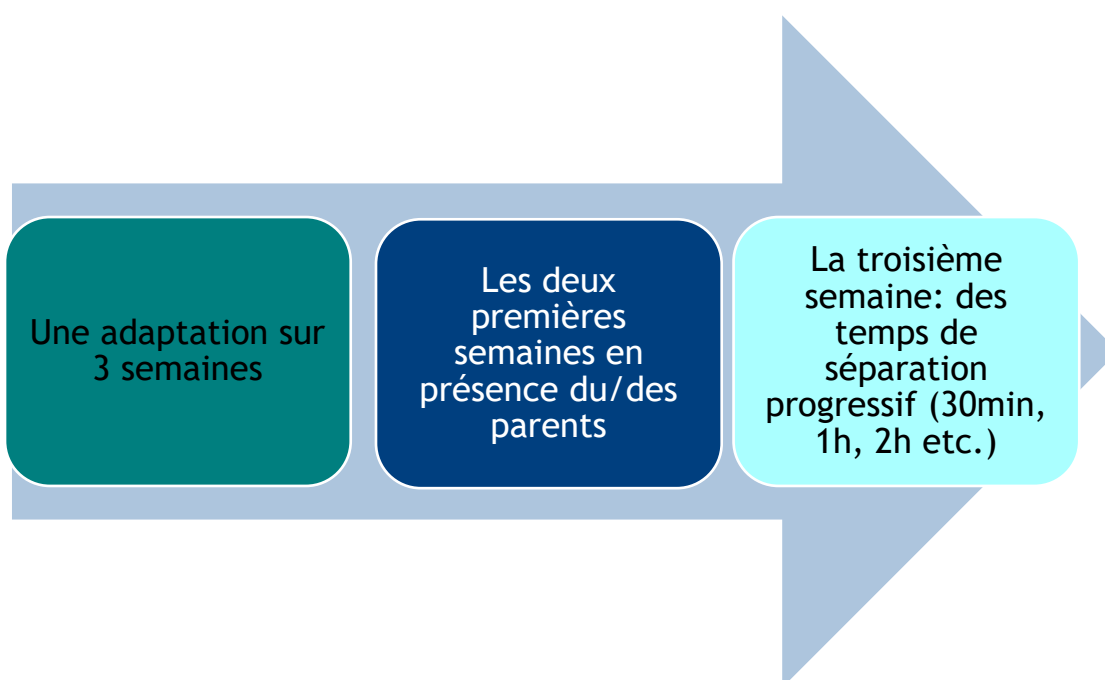
- × Le Numéro de CAF ou MSA
- × Le livret de famille
- × Un justificatif de domicile
- × Les pages de vaccinations du carnet de santé
- × Un certificat médical attestant que l'enfant peut être accueilli en crèche
- × Une ordonnance de paracétamol
- × Un RIB
- × 3 Photos récentes de l'enfant : 10 * 15 cm
- × Les documents fournis par la crèche



L'adaptation

Objectifs	Pour vous	<ul style="list-style-type: none">• Faire connaissance avec l'équipe• Echanger• Partager• Se préparer à la séparation
	Pour votre enfant	<ul style="list-style-type: none">• Se familiariser avec les lieux, les bruits, les odeurs• Rencontrer le personnel
	Pour nous	<ul style="list-style-type: none">• Découvrir votre enfant, son rythme, ses habitudes

Le déroulé de l'adaptation :

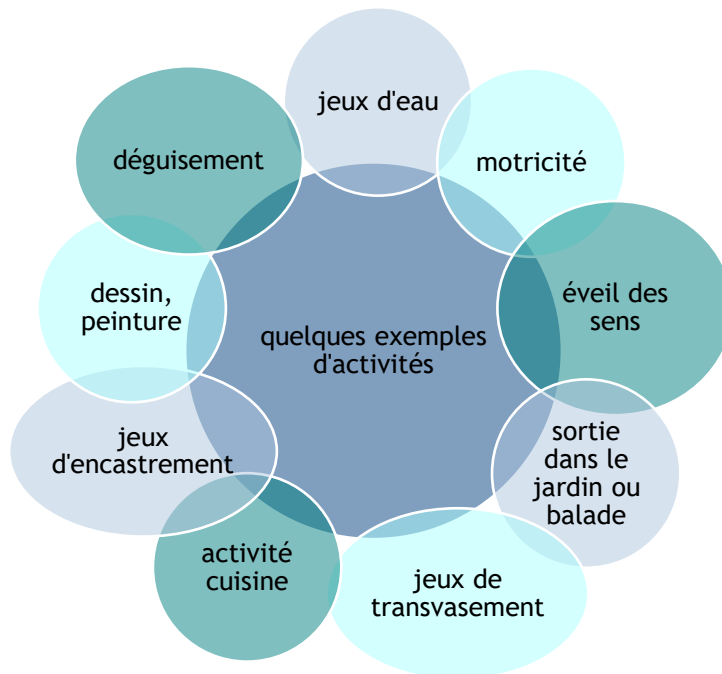


Un aperçu d'une journée à la crèche

L'accueil des enfants : se fait entre 7h30 et 9h30. Les enfants jouent dans la pièce de vie des moyens/grands.

Le temps de regroupement : à partir de 9h45, lorsque tous les enfants sont arrivés, nous nous regroupons pour un temps de chansons, comptines, histoires, danses, ou causerie.

Les activités dirigées : des activités sont proposées aux enfants en fonction de leur développement.



Le temps de repas des enfants : les repas sont préparés sur place. L'infirmière veille à l'équilibre des menus selon les règles alimentaires. A partir de 11h30, les moyens/grands mangent. Les repas sont servis dans des plateaux compartimentés laissant le choix à l'enfant de commencer par ce qu'il souhaite (entrée, plat, dessert).

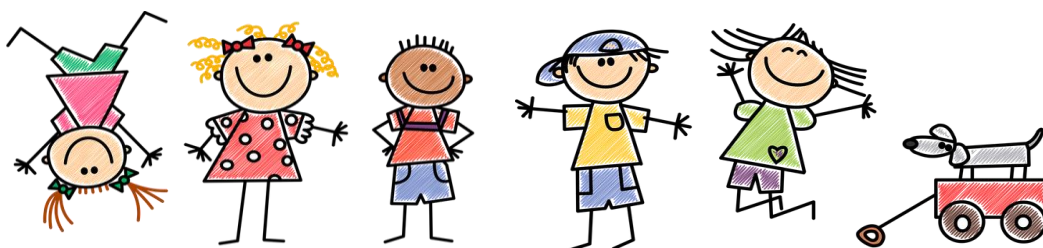
Les changes : les enfants sont changés selon leurs besoins. Pour les enfants en cours d'acquisition de la propreté, nous leur proposons les toilettes au cours de la journée.

Le temps de sieste : un temps de sieste est proposé pour tous les enfants, l'après-midi. Nous nous adaptons à leurs rythmes. Le matin, un temps de sieste peut être proposé aux enfants selon leurs besoins.

Le temps du goûter : les enfants goûtent à partir de 15h45.

Le temps des départs : les parents peuvent venir chercher leur enfant à partir de 16h30 et jusqu'à 18h30, heure de fermeture de la crèche.

Pour les enfants du groupe des bébés, les professionnelles s'adaptent aux rythmes des enfants. Des temps d'éveil sont proposés en matinée et en début d'après-midi.



Le petit mot de la fin

« **Aujourd'hui je n'ai rien fait. Mais beaucoup de choses se sont faites en moi »**

Juarroz Robert

« **Vos enfants ne sont pas vos enfants. Ils sont les fils et les filles de l'appel de la Vie à elle-même. Ils viennent à travers vous mais non de vous.**

Et bien qu'ils soient avec vous, ils ne vous appartiennent pas. Vous pouvez leur donner votre amour mais non point vos pensées, car ils ont leurs propres pensées.

Vous pouvez accueillir leurs corps mais pas leurs âmes, car leurs âmes habitent la maison de demain, que vous ne pouvez visiter, pas même dans vos rêves. Vous pouvez vous efforcer d'être comme eux, mais ne tentez pas de les faire comme vous.

Car la vie ne va pas en arrière, ni ne s'attarde avec hier.

Vous êtes les arcs par qui vos enfants, comme des flèches vivantes, sont projetés. L'Archer voit le but sur le chemin de l'infini, et Il vous tend de Sa puissance pour que Ses flèches puissent voler vite et loin. Que votre tension par la main de l'Archer soit pour la joie, car de même qu'Il aime la flèche qui vole, Il aime l'arc qui est stable. »

Khalil Gibran, poète libanais « Le Prophète » 1923



Directrice : Carole Ronné
Directrice adjointe : Marilyne Pfaff

Pour contacter le bureau des parents bénévoles :
asso.baleinebleue@gmail.com



Ti Ar Vugale
Crèche associative « La Baleine Bleue »
Rue Poullig Al Laez
Place des fauvelles
29 600 PLOURIN-LES-MORLAIX

☎ 02.98.72.51.84 / 09.64.33.21.28
📱 07.83.45.51.95

baleine-bleue.creche@wanadoo.fr

Services partenaires :



Mairies partenaires :

